

В Приморском крае аналоговые передатчики отключат 3 июня 2019 года

Как подключить цифровое телевидение

Для приема нового типа передачи телевизионного сигнала, необходимо заблаговременно приобрести необходимое оборудование и уметь настроить его.



2 типа оборудования для приема цифрового сигнала

При переходе от аналогового типа вещания, самым важным моментов должен стать выбор необходимого оборудования. В этом случае имеется 2 реальных способа решения проблемы:

1. Покупка нового телевизора со стандартом приема DVB-T.
2. Приобретение специальной ТВ-приставки, способной принимать и обрабатывать цифровой сигнал. При подключении стоит убедиться в наличии на телевизоре Audio и Video выходов.

Выбор и настройка телевизора на прием цифрового вещания

Если Вы решили обновить свой старый телевизор и параллельно с этим решить проблему приема цифрового сигнала, то следует знать основные характеристики, которые должны Вас интересовать:

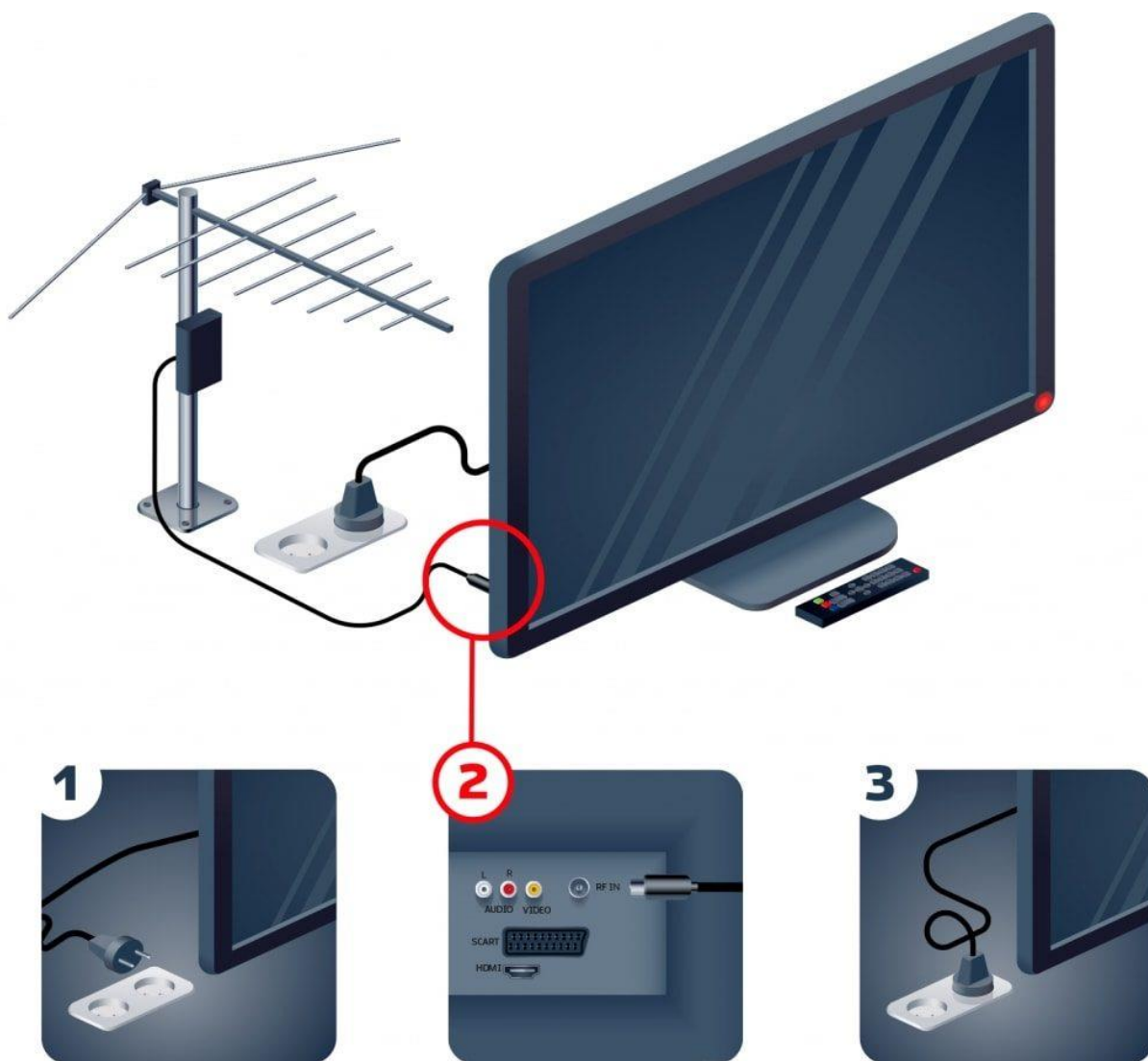
Необходимо убедиться в наличии в телевизоре приема по стандарту вещания DVB-T.

Дополнительно желательно убедиться в поддержке к воспроизведению формата MP

Сама настройка редко вызывает вопросы и выглядит также, как это было при аналоговом вещании. На некоторых моделях даже предусмотрены отдельные функции для разделения частоты поиска каналов.

Многие задаются вопросом: «Возможно ли бесплатно самому подключить и настроить новое цифровое TV на устройстве, в котором встроен приёмник DVB-T2?».

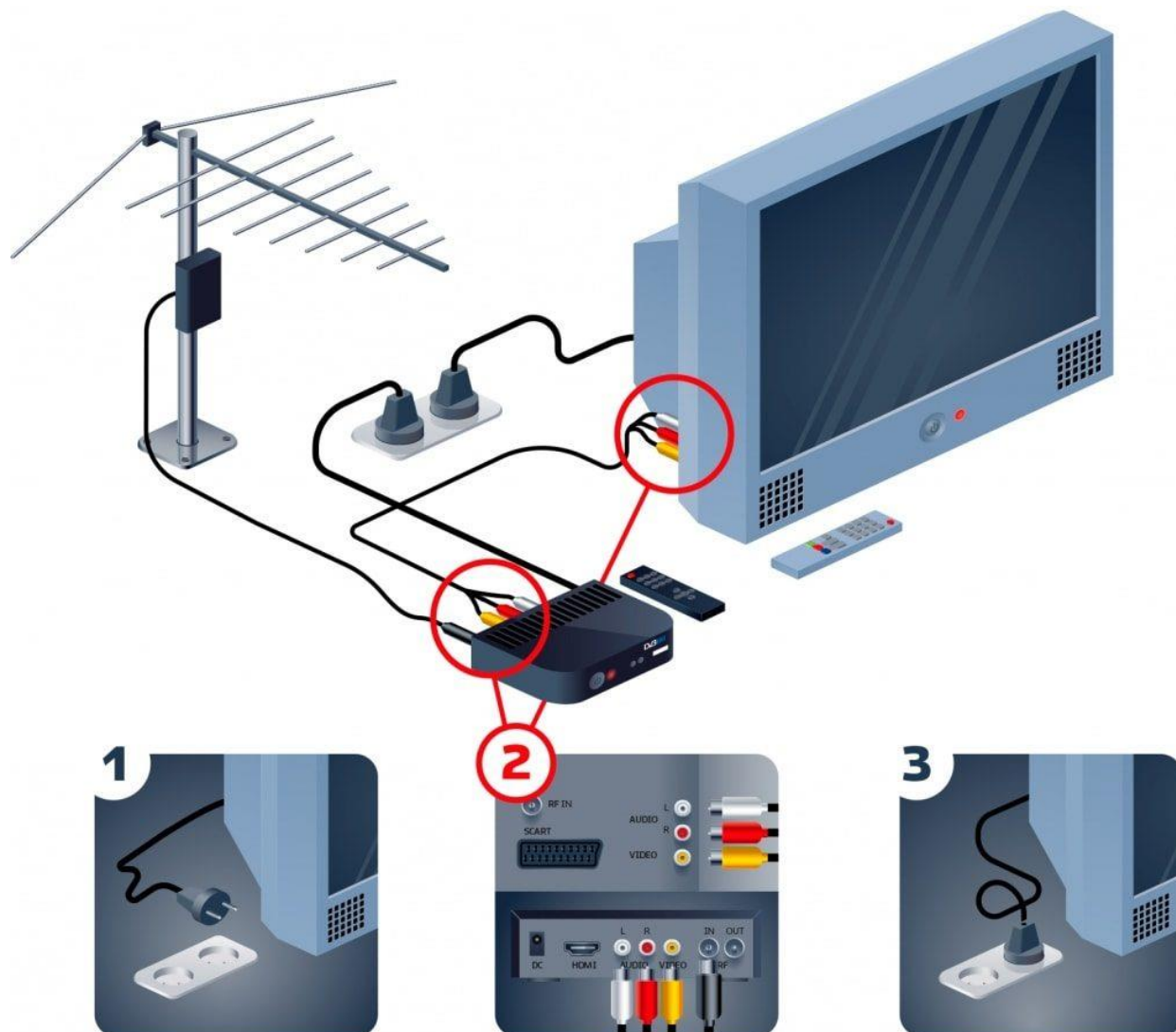
Ответ: Да.



- 1) Отсоединить телевизор от сети питания.
- 2) Присоединить антенный кабель к соответствующему входу в нём.
- 3) Вернуть телевизор к сети питания.
- 4) Войти в меню с настройками после включения, затем включить работу специального тюнера.
- 5) Инструкция по пользованию подскажет, как произвести автопоиск нужных каналов. По желанию можно сделать это самому (тогда предстоит ввод номера программы и/или частоты).

Как подключить приставку к телевизору

Что же делать, если телезритель приобрел приставку?



Вот что:

- 1) Отсоединить телевизор от сети питания.
- 2) Подключить антенный кабель не к телевизору, а к соответствующему входу в приставке.
- 3) Вернуть телевизор к сети питания и включить.
- 4) Через меню выбрать подходящий источник поступающего питания (HDMI, SCART и прочее).
- 5) Произвести автопоиск каналов. По желанию настроить всё самому (тогда предстоит ввод номера программы и/или частоты).

Как самому настроить каналы



Для этого надо открыть меню и найти пункт «Настройка каналов». Далее следует выбрать функцию самостоятельного поиска (ввести номер программы и/или частоту). Нужно ввести: диапазон (UHF), канал частоты (SN), номер телеканала (ТВК) и то, насколько широка полоса (8 МГц).

Для подключения эфирного цифрового телевидения, нужно проделать такие шаги:

- Первый. Подключить антенну.
- Второй. Выбрать на телевизоре пункт «Меню».
- Третий. В «Опциях» избрать автонастройку.
- Четвёртый. В новом окне выбрать новый источник сигнала, то бишь кабель. Вновь нажать «Пуск».
- Пятый. Перейти в «Режим поиска», найти и нажать на вариант «Полный».
- Шестой. В показанных полях ввести требующиеся данные и затем выбрать «Поиск».

Существуют виды приставок, в которых встроен поиск по сети. В таком случае вводить данные не нужно, всего лишь надо выбрать способ поиска, включить его. В завершении процесса телевизор будет транслировать бесплатные каналы, их всего двадцать.

В случае, если у вас телевизор цифровой, вам не потребуется никакое другое оборудование. Другая ситуация с аналоговыми телевизорами. Для того, чтобы сделать переход, потребуется приобрести предложенную в любом техническом магазине цифровую приставку. Если же у вас имеется не один, а несколько телевизоров, то на помощь придёт приобретение приставок для каждого из них.

Если подключение не групповое, и телезритель не был подсоединен к общей дециметровой антенне, тогда ему придётся приобрести личную. Её он может разместить как в комнате, так и снаружи дома. Если телезритель живёт довольно близко к телебашне, будет удобнее установить такую антенну внутри. В обратном же случае, когда башня находится далеко от его дома или квартиры, следует разместить её снаружи, причём желательно с усилителем.